

MOELLER STONE CARE

Pflegeanleitung für Reinigung, Schutz und Pflege von ANTIK-MARMOR

TI-3.3

- unbehandelt matt -

Geprüft nach DIN 18332 (EN 12440)

Seite 1 von 2

Umseitig erhalten Sie wichtige Hinweise für den richtigen Umgang mit Ihrem Naturstein. Diese beinhalten unter anderem Anleitungen für die alltägliche Nutzung als auch Angaben zu Reinigung, Schutz und Pflege. Wir bitten Sie diese zu beachten.

REINIGUNG

- Baufeinreinigung
- periodische Grundreinigung
- Voraussetzung für eine Schutzbehandlung



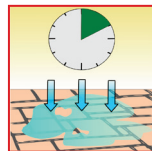
HMK R155
Grundreiniger - säurefrei
 Ergiebigkeit: ca. 10-80
 m²/Liter
 Verdünnung: 1:10 - 1:2

Hinweis:

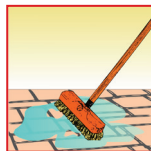
Bei stark saugenden Oberflächen empfehlen wir ein Vornässen der Fläche mit klarem Wasser.



Verdünnt auftragen



Einwirken lassen:
ca. 10 Minuten



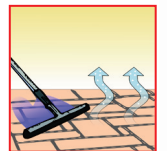
Mit Schrubber durcharbeiten



Schmutzflotte aufnehmen



Mit klarem Wasser nachwaschen



Aufnehmen und trocknen lassen

Zubehör-Empfehlung: Eimer, Schrubber, Wischmop, Schwamm, Gummischieber und Schutzhandschuhe. Bei größeren Flächen eine Einscheibenmaschine sowie einen Wassersauger (unter Zugabe von HMK Z702 Entschäumer zur Verhinderung von Schaumbildung).

SCHUTZ - innen

- Schutz vor Verschmutzungen
- Vereinfachung der Fleckentfernung
- Erleichterung der laufenden Pflege



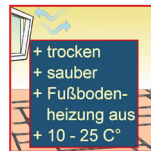
Vorbehandlung hell:
HMK P335 Antik-Marmorbeize - hell



Vorbehandlung dunkel:
HMK P336 Antik-Marmorbeize - dunkel



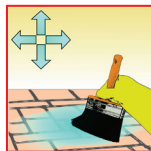
Endbehandlung:
HMK P337 Antik-Marmor Deckwachs - natur



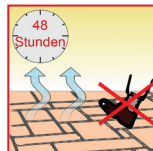
Voraussetzung: Schutzbehandlung



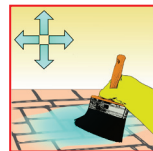
Produkt in Arbeitsbehälter füllen



Vorbehandlung 1-2 mal gleichmäßig auftragen (Kreuzstrich)



Vorbehandlung 48h trocknen lassen und schützen



Endbehandlung auftragen und einmassieren



Endbehandlung nach 4-5 Stunden auspolieren

Ergiebigkeit und Anwendung der Schutzprodukte: P335 und P336 ca. 5-10 m²/Liter; P337: ca. 5-15 m²/Liter. Wichtig bei P335 und P336: Eventuell zweimaliger Auftrag erforderlich, nach der Trocknung (ca. 48 Stunden) die Endbehandlung mit P337 durchführen.

Zubehör-Empfehlung: Arbeitsbehälter für das Schutzprodukt, Pinsel oder Siegelbürsten, Schutzhandschuhe und nicht abfärbende Lappen.

Weitere wichtige Hinweise zur Schutzbehandlung erhalten Sie über das Produktetikett und die Produktanleitung (technisches Merkblatt).

PFLEGE - innen

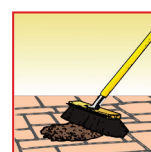
- laufende / tägliche Reinigung (Unterhaltsreinigung)
- Sauberkeit und Pflege im Alltag
- unterstützt die Haltbarkeit der HMK-Schutzbehandlung



HMK P324 Edelsteinseife - Wischpflege (Naturprodukt)
 Ergiebigkeit: ca. 25-50ml/10 Liter Wasser



HMK P337 Antik-Marmor Deckwachs - natur
 Ergiebigkeit: ca. 5-15 m²/Liter



Grobe Schmutze trocken entfernen



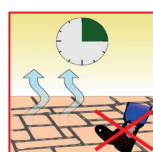
Warmem Wasser Produkt zugeben



Boden nassfeucht wischen



KEIN Nachwischen mit Wasser



Ca. 15 Minuten trocknen lassen



Periodisch: Reinigung+Schutz

Anwendungszyklus P324: dem Wischwasser regelmäßig zugeben (ca. 25-50 ml/Liter).

Glanzerhaltung mit P337: Je nach Belastung und Beanspruchung gelegentlich nachwachsen.

Zubehör-Empfehlung: Eimer und Wischmop o.ä.

Damit Sie auch lange Freude an Ihrem Belag haben, empfiehlt es sich einige Dinge im täglichen Umgang, bei der Pflege und Werterhaltung zu beachten:

ALLGEMEINE HINWEISE:

Eigenschaften des Gesteins: Bei Antik-Marmor handelt es sich um einen säureempfindlichen Naturstein.

- **Geeignet hierfür sind** z.B. bei Reinigung, Schutz und Pflege nur angepasste Produkte mit einem pH-Wert von 7 bis 10.
- **Vermeiden Sie** den Kontakt mit Produkten wie z.B. Essig-, Sanitärreiniger, Wein, Zitronensaft etc. (pH-Wert unter 7), diese sind sauer und greifen den Belag an. Auch hochalkalische (pH-Wert > 10, z.B. Backofenreiniger) und lösemittelhaltige Produkte (Aceton, Waschbenzin, Alkohole), sowie kratzende und scheuernde Medien (z.B. Scheuerschwamm, Scheuermilch, Sand) können die Oberfläche schädigen. Je nach Ausmaß dieser Kontakte bieten Schutzbehandlungen nur bedingten Schutz.

Die in dieser Pflegeanleitung aufgeführten Erzeugnisse erfüllen die Voraussetzung für ein schonendes und effektives Vorgehen bei Reinigung, Schutz und Pflege. Vor der Verwendung von anderweitigen Produkten ist immer deren Eignung zu prüfen.

Für den täglichen Umgang empfehlen wir Verschmutzungen immer umgehend zu beseitigen, um ein Antrocknen zu vermeiden. Je älter der Fleck, desto hartnäckiger die Entfernung. Je nach Wasserhärte können sich zudem schnell Kalkrückstände bilden, deshalb sollte auch Restwasser (z.B. beim Gießen, Kochen usw.) immer entfernt werden.

Von Vorteil ist hierbei eine Schutzbehandlung, da diese bei vielen Böden z.B. im Bad und in der Küche eine Fleckenbildung reduziert sowie zusätzlich die laufende Pflege erleichtert. Je nach Nutzung der Oberflächen sollte die Behandlung mit Deckwachs alle 1-3 Jahren oder bei Bedarf wiederholt werden.

Nach der Verlegung von Naturstein sind schnellstmöglich die Bauschmutze vollständig zu entfernen, da diese oft nachhaltig die Optik des Belages beeinträchtigen. Ebenfalls empfehlen wir vor Beginn der eigentlichen Nutzung eine Schutzbehandlung vorzunehmen, um die Schönheit des Belages von Anfang an zu bewahren. Hierzu sollten Sie folgendes beachten:

- **Reinigung nach der Verlegung:** Für die Erstreinigung muss der Verlege- und Fugmörtel genügend ausgehärtet sein, klären Sie dies bitte mit Ihrem Verleger ab. Die reguläre Baugrundreinigung erfolgt mit HMK R155 Grundreiniger - säurefrei. Hartnäckiger Bauschmutz wie z.B. Zementschleier kann durch eine einmalige fachgerechte Spezialreinigung (z.B. mit HMK R183 Natursteinreiniger - Zementschleier-Ex) entfernt werden. Diese erfordert ein gründliches Vornässen, ein verdünntes Auftragen des Reinigers sowie im Anschluss ein Nachspülen mit klarem Wasser zur vollständigen Entfernung von Reinigerresten, da ansonsten der Belag und die Fugen beschädigt werden können. In der Produktbeschreibung erhalten Sie hierzu weitere wichtige Informationen.
- **Schutzbehandlung nach der Verlegung:** Für die Schutzbehandlung müssen im Vorfeld der Belag und die Unterkonstruktion trocken sein (Restfeuchtigkeit von max. 2-4%). Dies erreichen Sie in der Regel durch eine Wartezeit von 2-4 Wochen bei einer Verlegung im Dünn-/Mittelbett sowie 4-6 Wochen bei einer Verlegung im Dickbett, eine Abweichung ist witterungs- und objektbezogen möglich. Vor der eigentlichen Schutzbehandlung bedarf es einer weiteren Grundreinigung mit anschließender Trocknungszeit von ca. 24 Stunden, hierbei sind zwischenzeitlich neu angefallene Verschmutzungen restlos zu entfernen.

Altbeläge müssen nicht zwangsläufig ausgetauscht werden, sie benötigen sorgfältige Reinigungsvorgänge zur Entfernung von z.B. alten Produktschichten oder festen Verschmutzungen sowie im Rahmen der weiteren Nutzung die optimale Pflege, um ihre Schönheit und Individualität wieder zum Vorschein zu bringen. Für die Entfernung von z.B. Pflegemittel- und Schmutzschichten empfehlen wir HMK R155 Grundreiniger - säurefrei oder für Wachsschichten HMK R154 Lösefix - wasserlöslich. Nach einer ausreichenden Trocknungszeit ist eine Schutzbehandlung möglich, welche auch die weitere Pflege im Alltag spürbar erleichtert.

Vor Beginn sind unter anderem folgende Schritte erforderlich:

- Beachten Sie unsere Produktetiketten und Produktanleitungen (techn. Merkblatt) sowie die Angaben des Belagherstellers. Unsere Produktinformationen sowie das allgemeine Merkblatt „10 Gebote“ erhalten Sie über Ihren Fachhändler oder auf unserer Website.
- Legen Sie eine Musterfläche an. Diese klärt die Eignung, den Verbrauch, die Farbgebung sowie die Wirkung des Produktes.
- Arbeitsräume bitte während und nach dem Arbeitsvorgang gut lüften. Das Zubehör sollte funktionstüchtig, sauber und griffbereit sein.

FLECKENBEHANDLUNG:

Für die Entfernung der hier aufgeführten Flecken empfehlen wir:

- Blüten, Blätter und organische Verfärbungen **HMK R160 Schimmel-Ex**
- Kalkablagerungen und -ränder **HMK R155 Grundreiniger** - säurefrei
- Öl- und Fettflecken **HMK R152 Öl- und Wachs-Entferner** - Paste
- Pflegemittel und Schmutzschichten **HMK R155 Grundreiniger** - säurefrei

Weitere Empfehlungen und Informationen erhalten Sie über unsere **Fleckenliste** (TI-1.1) unter www.moellerstonecare.eu.

UMWELTSCHUTZ UND SICHERHEIT:

Die Produkte sind sicher und nur im Originalgebinde aufzubewahren. Restentleerte Gebinde können über den normalen Hausmüll entsorgt werden. Alle Spezialerzeugnisse sind, soweit diese dem deutschen Waschmittelgesetz unterliegen, beim UMWELT-BUNDESAMT BERLIN registriert.

Unsere Spezialerzeugnisse werden seit Jahrzehnten von führenden Natursteinwerken empfohlen.

Diese technische Information kann und soll nur unverbindlich beraten. Der Verarbeiter muss wegen der unterschiedlichen Anwendungsfälle eigene Prüfungen und Versuche durchführen. Durch technischen Fortschritt sich ergebende Änderungen behalten wir uns vor. Schutzrechte Dritter und allgemeine gesetzliche Vorschriften sind vom Verarbeiter zu beachten.

Alle Spezialprodukte sind im guten Naturstein- und Fliesenfachhandel erhältlich.

Auf unserer Website www.moellerstonecare.eu erhalten Sie weitere praktische Anleitungen und Empfehlungen zu Reinigung, Schutz und Pflege.



Ihr Fachhändler: